

Utilisation

Ce vêtement a pour but de signaler visuellement la présence de l'utilisateur, afin de le détecter et de bien le voir dans des situations dangereuses, dans toutes les conditions de luminosité, de jour, et la nuit dans la lumière des phares.

Chantiers, BTP, entretien des voiries (DEE), transport (chauffeurs routiers), caristes, dockers, déménageurs, accompagnateurs de voyage, métiers de la sécurité...

Caractéristiques techniques

Polo en tricot à oeil (bird eye).
100% polyester 150gr.
2 bandes horizontales rétro-réfléchissantes autour du corps.
Fermeture avec patte trois boutons.
Manches courtes

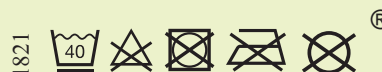
Coloris: jaune et bleu: **PAULA.**
orange et bleu: **PAULO**

Tailles: S, M, L, XL, XXL.

Conditionnement: - cartons de 25 pièces
- sachets de 1 pièce



En savoir plus: www.vetipro.fr

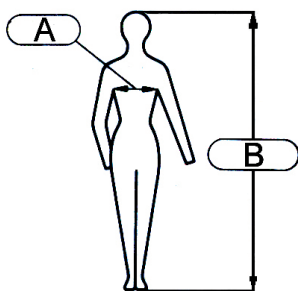


Principaux atouts

Très léger à porter. Tricot à oeil (bird eye), souple, fonctionnel et très confortable.
Coupe moderne et innovante.
Biais de renfort et de propreté à l'encolure.
Manches et bas du vêtement avec ourlet.
Design exclusif Vetipro®.

Tailles

Taille	Taille de la poitrine (cm) (A)	Hauteur (cm) (B)
S	86-94	156-164
M	94-102	164-172
L	102-110	172-180
XL	110-118	180-188
XXL	118-129	188-196



EN471	Résultat
Surface matière de base et matière rétro-réfléchissante	Classe 2
Performance des bandes retro-réfléchissantes	Classe 2

Conformité:

Ce vêtement a été testé suivant les normes européennes EN340:2003, EN471: 2003 +A1:2007.
Il est conforme à la **Directive Européenne 89/686/CEE** relative aux Equipements de Protection Individuelle. Homologation réalisé par Centexbel **Belgique**, organisme notifié **n°0493**.

Votre partenaire **Vetipro®**

